

## KSQ1400 - HOCHLEISTUNGS-KONSTANTSTROMQUELLE 1400mA

### für den sicheren Betrieb von HighPower LEDs

Hoher Wirkungsgrad und geringe Wärmeentwicklung durch moderne Switcher-Technologie. Die Verwendung von Spezialverstärkern garantiert einen präzisen und konstanten Ausgangsstrom. Kleinste Abmessungen, geringes Gewicht und hohe Zuverlässigkeit werden durch SMD-Technologie (oberflächenmontierte Bauteile) erreicht. Jede KSQ wird einzeln elektronisch geprüft.

#### Technische Daten 1400mA-Version:

- Startup ca. 5,1 Volt (für eine rote 3 Watt LED) mit Verpolschutz
- Startup ca. 4,7 Volt (für eine rote 3 Watt LED) ohne Verpolschutz
- Drop: ca. 2 Volt
- Maximale Eingangsspannung: 35 Volt DC
- Ausgang: Dauerkurzschlussfest
- Ausgangsstrom: 1400 mA
- Eingang: Verpolgeschützt (kann übergangen werden)
- Toleranz < 3% über den gesamten Spannungsbereich
- Wirkungsgrad: je nach Anzahl der LEDs und der Eingangsspannung zwischen 75 und 90 %
- Thermischer Überlastungsschutz
- Arbeitstemperaturbereich: -40°C bis +85°C

Die Konstantstromquelle kann maximal 10 Stück rote, amber oder rot/orange 3 Watt Luxeon-LEDs treiben (bei 24 Volt Gleichspannung am Eingang). Die Platinenrückseite besteht aus verzinnem Kupfer und verbessert somit die Wärmeableitung. Sie ist mit dem Minuspol der Betriebsspannung verbunden (bei der Montage beachten!) Je nach Belastung kann eine Kühlung notwendig werden. Empfohlener Kühlkörper: SK452 (25 mm lang), die Platine kann leicht mit der selbstklebenden Wärmeleitfolie Cooltape montiert werden.

#### Leiterplatte:

Abmessungen: 30 mm x 31 mm, 7 mm hoch

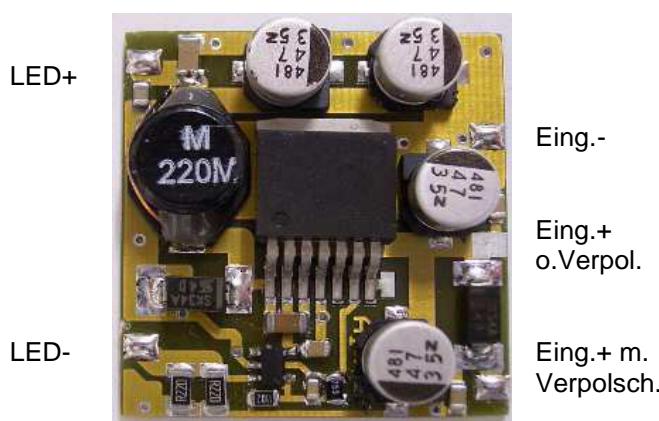
Anschluß: Löt pads

Gewicht: ca. 5 Gramm

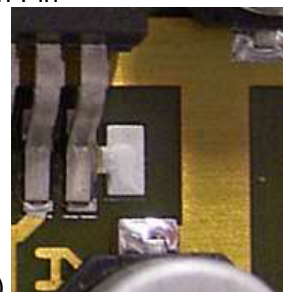
Material: FR4, glasfaserverstärktes Kunstharz

Rückseite: Kupfer, verzinkt, mit - IN verbunden

#### Anschlussplan:



Shutdown- Pin: Am Shutdown- Pin befindet sich ein Löt pad, damit dieser für externe Steuerungszwecke unabhängig von der Hauptstromversorgung genutzt werden kann (TTL- kompatibel). Ermöglicht auch den direkten Anschluß eines Faders oder Dimmers, z. Bsp unseres DIMLED-Moduls. Anschluß für Shutdown-Pin



**Achtung:** Minuspol vom Eingang und Minuspol vom Ausgang (an LED) **NIEMALS** miteinander verbinden! Einbau von Schaltern nur in der Zuleitung der Eingangsseite, **NIE** auf der Ausgangsseite.

#### Auf Anfrage lieferbar:

100mA, 150mA, 350mA, 385mA, 400mA, 500mA, 700mA, 750mA, 1000mA, 1050mA, 1400mA.

-Stand: 03/2007-

Änderungen und technische Weiterentwicklung vorbehalten-

LUMITRONIX® LED-Technik GmbH

Haigerlocher Straße 42, 72379 Hechingen

Postfach 10 11 45, 72371 Hechingen

Geschäftsführer: Christian Hoffmann

Fon 07471-9 60 14-0

Fax 07471-9 60 14-99

eMail mail@LEDs.de

Web www.leds.de

Deutsche Bank AG, Albstadt

BLZ 653 700 24

Kto 195 388

BIC DEUT DED B653

IBAN DE37 653 700 240 0195 388 00

UStIdNr. DE 814318271

ZollNr. DE 5941210

Amtsgericht Stuttgart

HRB 421019 12.04.05